



## EG-Baumusterprüfbescheinigung

<b>Bescheinigungs-Nr.:</b>	ATV 681/2
<b>Benannte Stelle:</b>	TÜV SÜD Industrie Service GmbH Westendstraße 199 80686 München – Deutschland
<b>Antragsteller/ Bescheinigungsinhaber:</b>	Riedl Aufzugbau GmbH & Co. KG Sonnenstraße 24 85622 Feldkirchen – Deutschland
<b>Antragsdatum:</b>	27.06.2011
<b>Hersteller des Prüfmusters:</b>	Riedl Aufzugbau GmbH & Co. KG Sonnenstraße 24 85622 Feldkirchen – Deutschland
<b>Produkt:</b>	Verriegelungseinrichtung mit Hakenriegel für waagrecht bewegte, einseitig öffnende, zweiblättrige Schacht-Teleskop-Schiebetüren mit Kraftbetätigung
<b>Typ:</b>	RTS X1.09
<b>Prüflaboratorium:</b>	TÜV SÜD Industrie Service GmbH Prüflaboratorium für Produkte der Fördertechnik Prüfbereich Aufzüge und Sicherheitsbauteile Gottlieb-Daimler-Straße 7 70794 Filderstadt – Deutschland
<b>Datum und Nummer des Prüfberichtes:</b>	28.06.2011 ATV 681/2
<b>EG-Richtlinie:</b>	95 / 16 / EG
<b>Ergebnis:</b>	Das Sicherheitsbauteil erfüllt für den im Anhang (Seite 1 - 2) zu dieser EG-Baumusterprüfbescheinigung angegebenen Anwendungsbereich die grundlegenden Sicherheitsanforderungen der Richtlinie.
<b>Ausstellungsdatum:</b>	28.06.2011

Zertifizierungsstelle für Aufzüge und Sicherheitsbauteile  
Kennnummer: 0036

*C. Rührmeyer*  
Christian Rührmeyer



## Anhang zur EG-Baumusterprüfbescheinigung Nr. ATV 681/2 vom 28.06.2011

### 1 Anwendungsbereich

1.1 Verriegelungseinrichtung mit Hakenriegel für waagrecht bewegte, einseitig öffnende, zweiblättrige Schacht-Teleskop-Schiebetüren mit Kraftbetätigung, Typ RTS X1.09.

1.2 Zulässige Türabmessungen

Die lichten Türabmessungen (Türbreite, Türhöhe) dürfen betragen

Lichte Türbreite	Lichte Türhöhe
$600 \text{ mm} \leq TB \leq 1500 \text{ mm}$	$1800 \text{ mm} \leq TH \leq 2500 \text{ mm}$

1.3 Nennwerte der elektrischen Sicherheitseinrichtung (Sperrmittelschalter):

Fabrikat Kronenberg, Typ HZTK: Wechselstrom: 230 V / 2 A,  
Gleichstrom: 200 V / 2 A

Fabrikat Schmersal, Typ AZ 061: Wechselstrom: 230 V / 2 A,  
Gleichstrom: 200 V / 2 A

Fabrikat Bernstein, Typ SEL 1-A1ZP: Wechselstrom: 230 V / 2 A,  
Gleichstrom: 200 V / 2 A

### 2 Bedingungen

2.1 Die Zulassungszeichnungen Nr. 3302200000.09 Z vom 08.12.2005 m.l.Ä. '4' vom 31.05.2011, sowie die darin enthaltenen Texthinweise und Maßangaben sind zu beachten.

Insbesondere müssen folgende Bedingungen beachtet werden:

- Eingriffstiefe des Riegelhakens im Betriebszustand  $\geq 10 \text{ mm}$
- Eingriffstiefe des Riegelhakens bei Unterbrechen des Sperrmittelschalters  $\geq 7 \text{ mm}$
- Lagesicherung des Hakenriegels, der Riegelraste sowie der Schraube am Notentriegelungsmechanismus nach Montage durch Umschlagbleche
- Sicherung der Schraubverbindungen gegen selbsttätiges Lösen

2.2 Für die Verriegelungseinrichtung dürfen andere als in der Zulassungszeichnung aufgeführten

- Ausführungsarten,
  - Einbaulagen,
  - Betätigungseinrichtungen oder
  - zusätzliche Steuerungsschalter
- nicht verwendet werden.

### 3 Hinweise

3.1 Zur Identifizierung und Information über die prinzipielle Bauweise ist der EG-Baumusterprüfbescheinigung ATV 681/2 und deren Anhang die Zulassungszeichnung Nr. 5802200000 3302200000.09 Z vom 08.12.2005 m.l.Ä. '4' vom 31.05.2011 mit Prüfvermerk vom 28.06.2011 beizufügen.

- 3.2 Diese EG-Baumusterprüfung umfasst nicht die Beurteilung dieser und anderer Maßnahmen gegen das Einziehen von Kinderhänden bei Schacht-Schiebetüren mit Glasscheiben gemäß EN 81-1/2:1998+A3:2009 (D), Ziffer 7.2.3.6 und den erforderlichen Spalten zwischen den Türblättern und Zargen gemäß EN 81-1/2:1998+A3:2009 (D), Ziffer 7.1.
- 3.3 Die Maßnahmen und deren Wirkung zur Begrenzung der Schließkraft und Wucht der waagrecht bewegten Schacht-Schiebetüren (EN 81-1/2:1998+A3:2009 (D), Ziffer 7.5.2.1) sind nicht Bestandteil der EG-Baumusterprüfung der Verriegelungseinrichtung.
- 3.4 Diese EG-Baumusterprüfung beurteilt nicht das Einhalten der Bedingungen für die IP-Schutzarten für elektrische Betriebsmittel.
- 3.5 Die Beurteilung der Fahrschachttüren hinsichtlich des Explosionsschutzes ist nicht Bestandteil der EG-Baumusterprüfung der Verriegelungseinrichtung.
- 3.6 Die Beurteilung der Schachttür hinsichtlich des Brandverhaltens ist nicht Bestandteil der EG-Baumusterprüfung der Verriegelungseinrichtung.
- 3.7 An der Verriegelungseinrichtung muss zusätzlich zum Kennzeichen der Gesamtverriegelungseinrichtung ein Schild mit den Angaben zur Identifikation des Bauteiles mit Name des Herstellers, EG-Baumusterprüfkennzeichen und Typbezeichnung vorhanden sein.
- 3.8 Abweichend von der EN 81-1:1998+A3:2009 (D), Ziffer 7.3.1 dürfen Schachttüren mit einer Mindesthöhe von 1800 mm eingesetzt werden, wenn die Schachttür entweder durch gelb/schwarze Markierungen oder einen Warnhinweise im Fahrkorb und am Schachtzugang gekennzeichnet ist und
- die Unterkante des Türkämpfers mit einer Schräge (max. 30° zur Waagerechten) bis zu einer Höhe von 2 m versehen ist, oder
  - die Ecken mit einem weichen, nachgebenden Material versehen sind.
- Zudem muss der Mechanismus der Schachttür bis zur Höhe der Fahrkorbtür verdeckt sein.
- 3.9 Die EG-Baumusterprüfbescheinigung darf nur zusammen mit dem dazugehörigen Anhang und der Liste der autorisierten Hersteller (gemäß Anlage) verwendet werden. Diese Anlage wird ggf. nach den Angaben des Bescheinigungsinhabers aktualisiert und mit neuem Stand herausgegeben.



Industrie Service

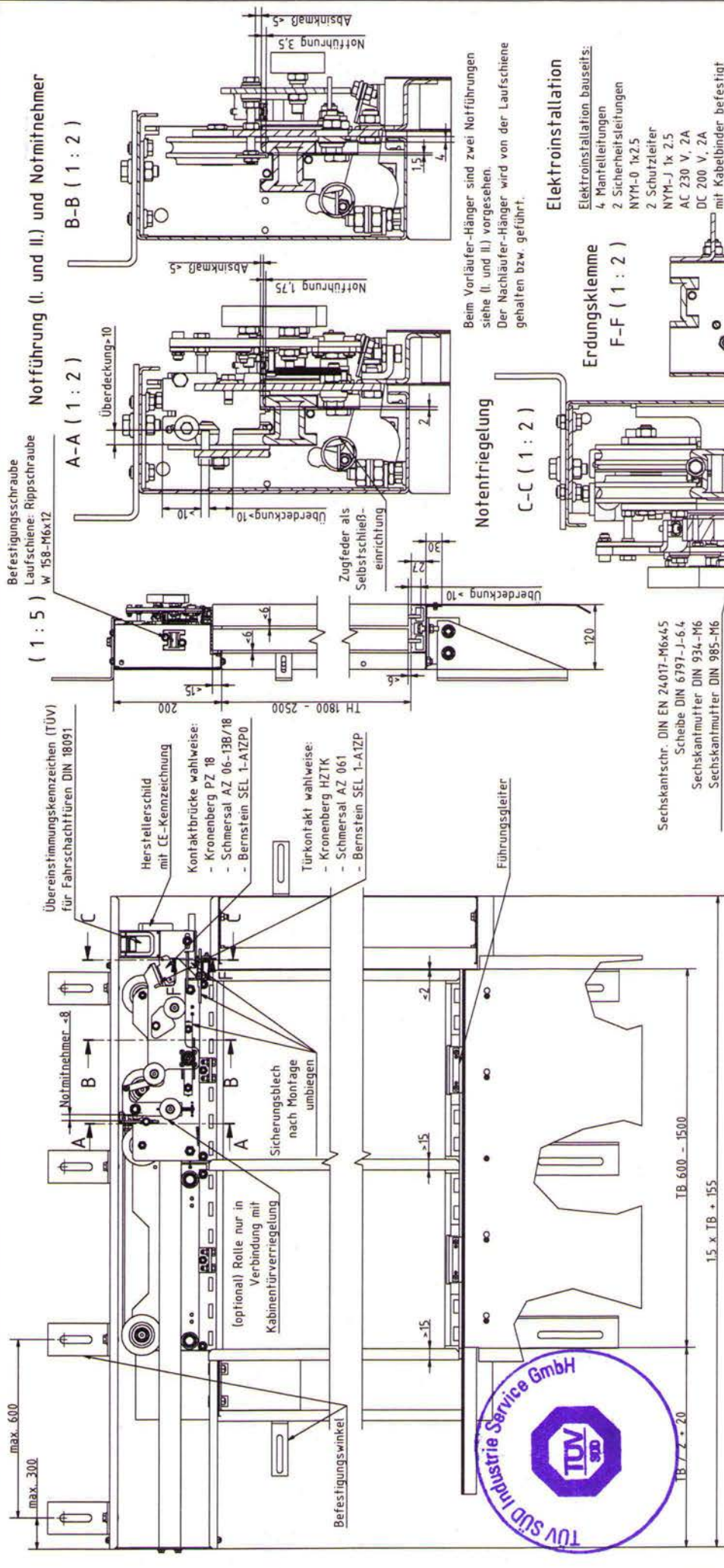
**Anlage zur EG-Baumusterprüfbescheinigung  
Nr. 681/2 vom 28.06.2011**

**Autorisierte Hersteller – Produktionsstandort (Stand: 27.06.2011):**

Riedl Aufzugbau GmbH & Co. KG  
Sonnenstraße 24  
85622 Feldkirchen – Deutschland

- ENDE DOKUMENT -

Grundlage: Schreiben (E-Mail) der Fa. Riedl vom 27.06.2011



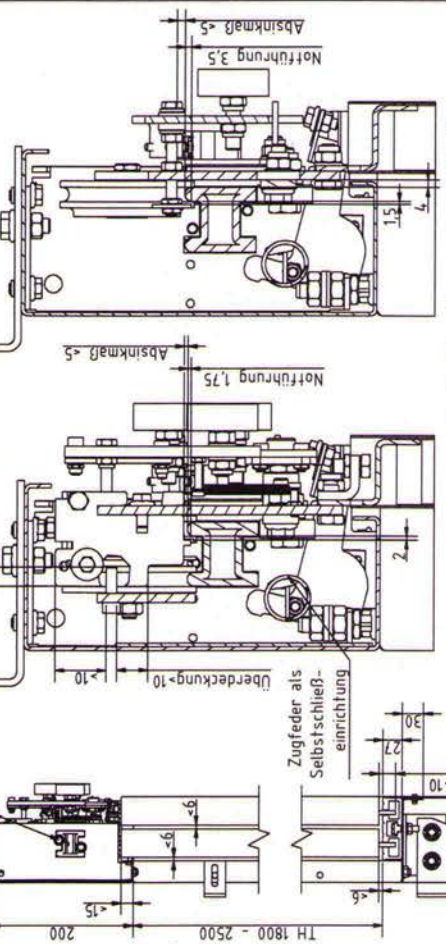
**( 1 : 5 )**  
Befestigungsschraube  
Laufschiene: Rippsschraube  
W 158-M6x12

**A-A ( 1 : 2 )**  
Überdeckung > 10

**B-B ( 1 : 2 )**  
Überdeckung > 5

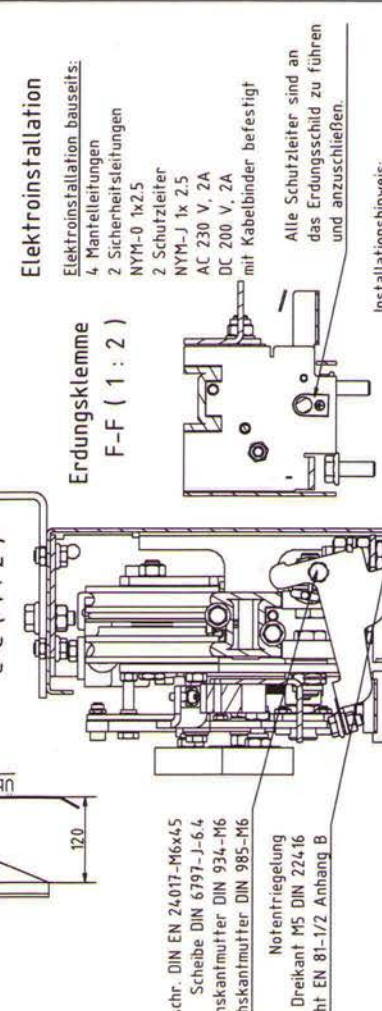
**C-C ( 1 : 2 )**  
Überdeckung > 10

**D-D ( 1 : 2 )**  
Eingriffstiefe beim Öffnen des Verriegelungskontaktes > 7



**Notentriegelung**

Beim Vorläufer-Hänger sind zwei Notführungen siehe II. und III.) vorgesehen.  
Der Nachläufer-Hänger wird von der Laufschiene gehalten bzw. geführt.



**Sperrmittel und Kontaktingriff**

**Lagerung Hakenriegel**

ISO 7042-M10  
DIN 625-6000-2RS  
ISO 4035-M5  
DIN 6912-M10x30  
ISO 4035-M10

**- GEPRÜFT -**  
**TÜV SÜD Industrie Service GmbH**  
Zentralbereich Fördertechnik-Sonderbauten  
Abteilung Aufzüge und Sicherheitsbauteile  
Gottlieb-Daimler-Str. 7, D-70794 Filderstadt  
Der Sachverständige

Alle Schraubenverbindungen gesichert (Rippsschraube, Sperrkantschraube, Sperrkantscheibe, Sicherungsmutter).  
Turbreite (TB) von 600 - 1500 mm und Türhöhe (TH) 1800 - 2500 mm zulässig.

**Sechskantschr. DIN EN 24017-M6x45**  
**Scheibe DIN 6797-J-6.4**  
**Sechskantmutter DIN 934-M6**  
**Sechskantmutter DIN 985-M6**

**Notentriegelung**  
**Dreikant M5 DIN 22416**  
**Entspricht EN 81-1/2 Anhang B**

**Elektroinstallation**  
**Elektroinstallation bauteils:**  
4, Mantelleitungen  
2, Sichertheitsleitungen  
NYM-0 1x2.5  
2, Schutzleiter  
NYM-J 1x 2.5  
AC 230 V, 2A  
DC 200 V, 2A  
mit Kabelbinder befestigt

Alle Schutzleiter sind an das Erdungsschild zu führen und anzuschließen.

**Installationshinweise:**  
Die Leitungen und Sockel müssen zu allen beweglichen Teilen min. einen Abstand von 15 mm haben.

Abkürzung	Bezeichnung	Stückzahl	Einheit	Material	Profil	Menge
1	Wahlrecht bewegliche einseitig einseitig zweifelhafte Schraub-Taster-Schleifer	1	Stück	ISO 2768 m	Alle Kästen grafit	1
2	Wahlrecht bewegliche einseitig einseitig zweifelhafte Schraub-Taster-Schleifer	1	Stück	ISO 2768 m	Alle Kästen grafit	1
3	Wahlrecht bewegliche einseitig einseitig zweifelhafte Schraub-Taster-Schleifer	1	Stück	ISO 2768 m	Alle Kästen grafit	1
4	Wahlrecht bewegliche einseitig einseitig zweifelhafte Schraub-Taster-Schleifer	1	Stück	ISO 2768 m	Alle Kästen grafit	1
5	Wahlrecht bewegliche einseitig einseitig zweifelhafte Schraub-Taster-Schleifer	1	Stück	ISO 2768 m	Alle Kästen grafit	1
6	Wahlrecht bewegliche einseitig einseitig zweifelhafte Schraub-Taster-Schleifer	1	Stück	ISO 2768 m	Alle Kästen grafit	1
7	Wahlrecht bewegliche einseitig einseitig zweifelhafte Schraub-Taster-Schleifer	1	Stück	ISO 2768 m	Alle Kästen grafit	1
8	Wahlrecht bewegliche einseitig einseitig zweifelhafte Schraub-Taster-Schleifer	1	Stück	ISO 2768 m	Alle Kästen grafit	1
9	Wahlrecht bewegliche einseitig einseitig zweifelhafte Schraub-Taster-Schleifer	1	Stück	ISO 2768 m	Alle Kästen grafit	1
10	Wahlrecht bewegliche einseitig einseitig zweifelhafte Schraub-Taster-Schleifer	1	Stück	ISO 2768 m	Alle Kästen grafit	1
11	Wahlrecht bewegliche einseitig einseitig zweifelhafte Schraub-Taster-Schleifer	1	Stück	ISO 2768 m	Alle Kästen grafit	1
12	Wahlrecht bewegliche einseitig einseitig zweifelhafte Schraub-Taster-Schleifer	1	Stück	ISO 2768 m	Alle Kästen grafit	1
13	Wahlrecht bewegliche einseitig einseitig zweifelhafte Schraub-Taster-Schleifer	1	Stück	ISO 2768 m	Alle Kästen grafit	1
14	Wahlrecht bewegliche einseitig einseitig zweifelhafte Schraub-Taster-Schleifer	1	Stück	ISO 2768 m	Alle Kästen grafit	1
15	Wahlrecht bewegliche einseitig einseitig zweifelhafte Schraub-Taster-Schleifer	1	Stück	ISO 2768 m	Alle Kästen grafit	1
16	Wahlrecht bewegliche einseitig einseitig zweifelhafte Schraub-Taster-Schleifer	1	Stück	ISO 2768 m	Alle Kästen grafit	1
17	Wahlrecht bewegliche einseitig einseitig zweifelhafte Schraub-Taster-Schleifer	1	Stück	ISO 2768 m	Alle Kästen grafit	1
18	Wahlrecht bewegliche einseitig einseitig zweifelhafte Schraub-Taster-Schleifer	1	Stück	ISO 2768 m	Alle Kästen grafit	1
19	Wahlrecht bewegliche einseitig einseitig zweifelhafte Schraub-Taster-Schleifer	1	Stück	ISO 2768 m	Alle Kästen grafit	1
20	Wahlrecht bewegliche einseitig einseitig zweifelhafte Schraub-Taster-Schleifer	1	Stück	ISO 2768 m	Alle Kästen grafit	1
21	Wahlrecht bewegliche einseitig einseitig zweifelhafte Schraub-Taster-Schleifer	1	Stück	ISO 2768 m	Alle Kästen grafit	1
22	Wahlrecht bewegliche einseitig einseitig zweifelhafte Schraub-Taster-Schleifer	1	Stück	ISO 2768 m	Alle Kästen grafit	1
23	Wahlrecht bewegliche einseitig einseitig zweifelhafte Schraub-Taster-Schleifer	1	Stück	ISO 2768 m	Alle Kästen grafit	1
24	Wahlrecht bewegliche einseitig einseitig zweifelhafte Schraub-Taster-Schleifer	1	Stück	ISO 2768 m	Alle Kästen grafit	1
25	Wahlrecht bewegliche einseitig einseitig zweifelhafte Schraub-Taster-Schleifer	1	Stück	ISO 2768 m	Alle Kästen grafit	1
26	Wahlrecht bewegliche einseitig einseitig zweifelhafte Schraub-Taster-Schleifer	1	Stück	ISO 2768 m	Alle Kästen grafit	1
27	Wahlrecht bewegliche einseitig einseitig zweifelhafte Schraub-Taster-Schleifer	1	Stück	ISO 2768 m	Alle Kästen grafit	1
28	Wahlrecht bewegliche einseitig einseitig zweifelhafte Schraub-Taster-Schleifer	1	Stück	ISO 2768 m	Alle Kästen grafit	1
29	Wahlrecht bewegliche einseitig einseitig zweifelhafte Schraub-Taster-Schleifer	1	Stück	ISO 2768 m	Alle Kästen grafit	1
30	Wahlrecht bewegliche einseitig einseitig zweifelhafte Schraub-Taster-Schleifer	1	Stück	ISO 2768 m	Alle Kästen grafit	1
31	Wahlrecht bewegliche einseitig einseitig zweifelhafte Schraub-Taster-Schleifer	1	Stück	ISO 2768 m	Alle Kästen grafit	1
32	Wahlrecht bewegliche einseitig einseitig zweifelhafte Schraub-Taster-Schleifer	1	Stück	ISO 2768 m	Alle Kästen grafit	1
33	Wahlrecht bewegliche einseitig einseitig zweifelhafte Schraub-Taster-Schleifer	1	Stück	ISO 2768 m	Alle Kästen grafit	1
34	Wahlrecht bewegliche einseitig einseitig zweifelhafte Schraub-Taster-Schleifer	1	Stück	ISO 2768 m	Alle Kästen grafit	1
35	Wahlrecht bewegliche einseitig einseitig zweifelhafte Schraub-Taster-Schleifer	1	Stück	ISO 2768 m	Alle Kästen grafit	1
36	Wahlrecht bewegliche einseitig einseitig zweifelhafte Schraub-Taster-Schleifer	1	Stück	ISO 2768 m	Alle Kästen grafit	1
37	Wahlrecht bewegliche einseitig einseitig zweifelhafte Schraub-Taster-Schleifer	1	Stück	ISO 2768 m	Alle Kästen grafit	1
38	Wahlrecht bewegliche einseitig einseitig zweifelhafte Schraub-Taster-Schleifer	1	Stück	ISO 2768 m	Alle Kästen grafit	1
39	Wahlrecht bewegliche einseitig einseitig zweifelhafte Schraub-Taster-Schleifer	1	Stück	ISO 2768 m	Alle Kästen grafit	1
40	Wahlrecht bewegliche einseitig einseitig zweifelhafte Schraub-Taster-Schleifer	1	Stück	ISO 2768 m	Alle Kästen grafit	1
41	Wahlrecht bewegliche einseitig einseitig zweifelhafte Schraub-Taster-Schleifer	1	Stück	ISO 2768 m	Alle Kästen grafit	1
42	Wahlrecht bewegliche einseitig einseitig zweifelhafte Schraub-Taster-Schleifer	1	Stück	ISO 2768 m	Alle Kästen grafit	1
43	Wahlrecht bewegliche einseitig einseitig zweifelhafte Schraub-Taster-Schleifer	1	Stück	ISO 2768 m	Alle Kästen grafit	1
44	Wahlrecht bewegliche einseitig einseitig zweifelhafte Schraub-Taster-Schleifer	1	Stück	ISO 2768 m	Alle Kästen grafit	1
45	Wahlrecht bewegliche einseitig einseitig zweifelhafte Schraub-Taster-Schleifer	1	Stück	ISO 2768 m	Alle Kästen grafit	1
46	Wahlrecht bewegliche einseitig einseitig zweifelhafte Schraub-Taster-Schleifer	1	Stück	ISO 2768 m	Alle Kästen grafit	1
47	Wahlrecht bewegliche einseitig einseitig zweifelhafte Schraub-Taster-Schleifer	1	Stück	ISO 2768 m	Alle Kästen grafit	1
48	Wahlrecht bewegliche einseitig einseitig zweifelhafte Schraub-Taster-Schleifer	1	Stück	ISO 2768 m	Alle Kästen grafit	1
49	Wahlrecht bewegliche einseitig einseitig zweifelhafte Schraub-Taster-Schleifer	1	Stück	ISO 2768 m	Alle Kästen grafit	1
50	Wahlrecht bewegliche einseitig einseitig zweifelhafte Schraub-Taster-Schleifer	1	Stück	ISO 2768 m	Alle Kästen grafit	1
51	Wahlrecht bewegliche einseitig einseitig zweifelhafte Schraub-Taster-Schleifer	1	Stück	ISO 2768 m	Alle Kästen grafit	1
52	Wahlrecht bewegliche einseitig einseitig zweifelhafte Schraub-Taster-Schleifer	1	Stück	ISO 2768 m	Alle Kästen grafit	1
53	Wahlrecht bewegliche einseitig einseitig zweifelhafte Schraub-Taster-Schleifer	1	Stück	ISO 2768 m	Alle Kästen grafit	1
54	Wahlrecht bewegliche einseitig einseitig zweifelhafte Schraub-Taster-Schleifer	1	Stück	ISO 2768 m	Alle Kästen grafit	1
55	Wahlrecht bewegliche einseitig einseitig zweifelhafte Schraub-Taster-Schleifer	1	Stück	ISO 2768 m	Alle Kästen grafit	1
56	Wahlrecht bewegliche einseitig einseitig zweifelhafte Schraub-Taster-Schleifer	1	Stück	ISO 2768 m	Alle Kästen grafit	1
57	Wahlrecht bewegliche einseitig einseitig zweifelhafte Schraub-Taster-Schleifer	1	Stück	ISO 2768 m	Alle Kästen grafit	1
58	Wahlrecht bewegliche einseitig einseitig zweifelhafte Schraub-Taster-Schleifer	1	Stück	ISO 2768 m	Alle Kästen grafit	1
59	Wahlrecht bewegliche einseitig einseitig zweifelhafte Schraub-Taster-Schleifer	1	Stück	ISO 2768 m	Alle Kästen grafit	1
60	Wahlrecht bewegliche einseitig einseitig zweifelhafte Schraub-Taster-Schleifer	1	Stück	ISO 2768 m	Alle Kästen grafit	1
61	Wahlrecht bewegliche einseitig einseitig zweifelhafte Schraub-Taster-Schleifer	1	Stück	ISO 2768 m	Alle Kästen grafit	1
62	Wahlrecht bewegliche einseitig einseitig zweifelhafte Schraub-Taster-Schleifer	1	Stück	ISO 2768 m	Alle Kästen grafit	1
63	Wahlrecht bewegliche einseitig einseitig zweifelhafte Schraub-Taster-Schleifer	1	Stück	ISO 2768 m	Alle Kästen grafit	1
64	Wahlrecht bewegliche einseitig einseitig zweifelhafte Schraub-Taster-Schleifer	1	Stück	ISO 2768 m	Alle Kästen grafit	1
65	Wahlrecht bewegliche einseitig einseitig zweifelhafte Schraub-Taster-Schleifer	1	Stück	ISO 2768 m	Alle Kästen grafit	1
66	Wahlrecht bewegliche einseitig einseitig zweifelhafte Schraub-Taster-Schleifer	1	Stück	ISO 2768 m	Alle Kästen grafit	1
67	Wahlrecht bewegliche einseitig einseitig zweifelhafte Schraub-Taster-Schleifer	1	Stück	ISO 2768 m	Alle Kästen grafit	1
68	Wahlrecht bewegliche einseitig einseitig zweifelhafte Schraub-Taster-Schleifer	1	Stück	ISO 2768 m	Alle Kästen grafit	1
69	Wahlrecht bewegliche einseitig einseitig zweifelhafte Schraub-Taster-Schleifer	1	Stück	ISO 2768 m	Alle Kästen grafit	1
70	Wahlrecht bewegliche einseitig einseitig zweifelhafte Schraub-Taster-Schleifer	1	Stück	ISO 2768 m	Alle Kästen grafit	1
71	Wahlrecht bewegliche einseitig einseitig zweifelhafte Schraub-Taster-Schleifer	1	Stück	ISO 2768 m	Alle Kästen grafit	1
72	Wahlrecht bewegliche einseitig einseitig zweifelhafte Schraub-Taster-Schleifer	1	Stück	ISO 2768 m	Alle Kästen grafit	1
73	Wahlrecht bewegliche einseitig einseitig zweifelhafte Schraub-Taster-Schleifer	1	Stück	ISO 2768 m	Alle Kästen grafit	1
74	Wahlrecht bewegliche einseitig einseitig zweifelhafte Schraub-Taster-Schleifer	1	Stück	ISO 2768 m	Alle Kästen grafit	1
75	Wahlrecht bewegliche einseitig einseitig zweifelhafte Schraub-Taster-Schleifer	1	Stück	ISO 2768 m	Alle Kästen grafit	1
76	Wahlrecht bewegliche einseitig einseitig zweifelhafte Schraub-Taster-Schleifer	1	Stück	ISO 2768 m	Alle Kästen grafit	1
77	Wahlrecht bewegliche einseitig einseitig zweifelhafte Schraub-Taster-Schleifer	1	Stück	ISO 2768 m	Alle Kästen grafit	1
78	Wahlrecht bewegliche einseitig einseitig zweifelhafte Schraub-Taster-Schleifer	1	Stück	ISO 2768 m	Alle Kästen grafit	1
79	Wahlrecht bewegliche einseitig einseitig zweifelhafte Schraub-Taster-Schleifer	1	Stück	ISO 2768 m	Alle Kästen grafit	1
80	Wahlrecht bewegliche einseitig einseitig zweifelhafte Schraub-Taster-Schleifer	1	Stück	ISO 2768 m	Alle Kästen grafit	1
81	Wahlrecht bewegliche einseitig einseitig zweifelhafte Schraub-Taster-Schleifer	1	Stück	ISO 2768 m	Alle Kästen grafit	1
82	Wahlrecht bewegliche einseitig einseitig zweifelhafte Schraub-Taster-Schleifer	1	Stück	ISO 2768 m	Alle Kästen grafit	1
83	Wahlrecht bewegliche einseitig einseitig zweifelhafte Schraub-Taster-Schleifer	1	Stück	ISO 2768 m	Alle Kästen grafit	1
84	Wahlrecht bewegliche einseitig einseitig zweifelhafte Schraub-Taster-Schleifer	1	Stück	ISO 2768 m	Alle Kästen grafit	1
85	Wahlrecht bewegliche einseitig einseitig zweifelhafte Schraub-Taster-Schleifer	1	Stück	ISO 2768 m	Alle Kästen grafit	1
86	Wahlrecht bewegliche einseitig einseitig zweifelhafte Schraub-Taster-Schleifer	1	Stück	ISO 2768 m	Alle Kästen grafit	1
87	Wahlrecht bewegliche einseitig einseitig zweifelhafte Schraub-Taster-Schleifer	1	Stück	ISO 2768 m	Alle Kästen grafit	1
88	Wahlrecht bewegliche einseitig einseitig zweifelhafte Schraub-Taster-Schleifer	1	Stück	ISO 2768 m	Alle Kästen grafit	1
89	Wahlrecht bewegliche einseitig einseitig zweifelhafte Schraub-Taster-Schleifer	1	Stück	ISO 2768 m	Alle Kästen grafit	1
90	Wahlrecht bewegliche einseitig einseitig zweifelhafte Schraub-Taster-Schleifer	1	Stück	ISO 2768 m	Alle Kästen grafit	1
91	Wahlrecht bewegliche einseitig einseitig zweifelhafte Schraub-Taster-Schleifer	1	Stück	ISO 2768 m	Alle Kästen grafit	1
92	Wahlrecht bewegliche einseitig einseitig zweifelhafte Schraub-Taster-Schleifer	1	Stück	ISO 2768 m	Alle Kästen grafit	1
93	Wahlrecht bewegliche einseitig einseitig zweifelhafte Schraub-Taster-Schleifer	1	Stück	ISO 2768 m	Alle Kästen grafit	1
94	Wahlrecht bewegliche einseitig einseitig zweifelhafte Schraub-Taster-Schleifer	1	Stück	ISO 2768 m	Alle Kästen grafit	1
95	Wahlrecht bewegliche einseitig einseitig zweifelhafte Schraub-Taster-Schleifer	1	Stück	ISO 2768 m	Alle Kästen grafit	1
96	Wahlrecht bewegliche einseitig einseitig zweifelhafte Schraub-Taster-Schleifer	1	Stück	ISO 2768 m	Alle Kästen grafit	1
97	Wahlrecht bewegliche einseitig einseitig zweifelhafte Schraub-Taster-Schleifer	1	Stück	ISO 2768 m	Alle Kästen grafit	1
98	Wahlrecht bewegliche einseitig einseitig zweifelhafte Schraub-Taster-Schleifer	1	Stück	ISO 2768 m	Alle Kästen grafit	1
99	Wahlrecht bewegliche einseitig einseitig zweifelhafte Schraub-Taster-Schleifer	1	Stück	ISO 2768 m	Alle Kästen grafit	1
100	Wahlrecht bewegliche einseitig einseitig zweifelhafte Schraub-Taster-Schleifer	1	Stück	ISO 2768 m	Alle Kästen grafit	1

**ZUS. RTS X1.09**  
Prüfnummer: ATV 681/2  
Zulassungszeichnung  
330220000.09 Z

**RIEDEL AUFZÜGE**  
DIE AUFZUGANFAKTOR

**28. Juni 2011**